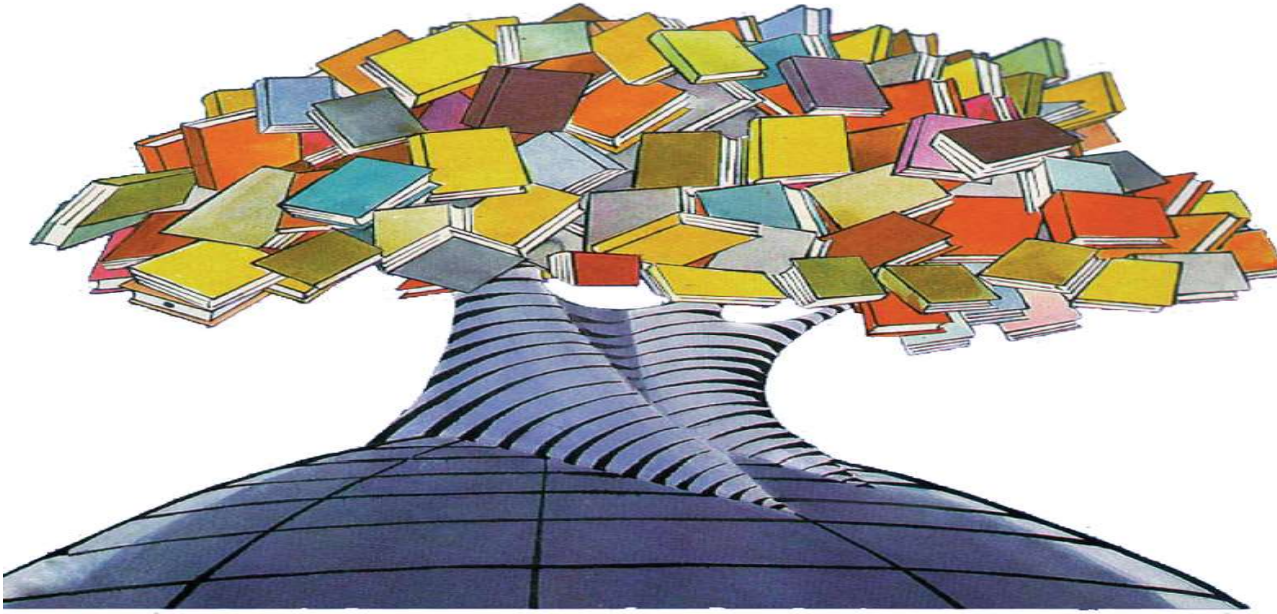


NIŞANTAŞI ÜNİVERSİTESİ
KÜTÜPHANE ve DOKÜMANTASYON DAİRE
BAŞKANLIĞI



Elektronik Kaynak Nedir?

Elektronik kaynak, kütüphanecilik literatüründe “makale, kitap, dergi gibi pek çok farklı türde kaynaklara online erişimi mümkün kılan sistemlerdir.”

Veri Tabanlarında Tarama

Milyonlarca kaynak arasından ihtiyaç duyduđun bilgiye eriřmek veri tabanlarında bilinçli bir tarama yapmaktan geçer.

Veri tabanlarında bilinçli tarama yapmak için;

- ✓ İlk önce ihtiyaç duyulan bilginin anahtar kelimelerini belirlemeniz gerekir.
- ✓ Daha sonra konunuzla ilgili hangi veri tabanını (mühendislik-sağlık-kütüphane-beşeri bilimler-siyaset..) kullanmak gerektiğini belirlemek gerekir.
- ✓ Aşağıda verilen arama seçeneklerini ve boolean operatörlerini kullanılarak tarama yapılır.

Arama Seçenekleri

Veri tabanlarında arama yapayı kolaylaştıracak;

- * Özet
- * Tam metin
- * Yazar/lar adı soyadı
- * Konu
- * Eser Adı
- * Yıl
- * Yayınevi
- * Konu Başlığı
- * Dil

Gibi birçok arama ucu bulunmakta olup veri tabanına türüne göre değişiklik gösterebilir.

Araştır: Web of Science Çekirdek Koleksiyonu v Sürümler: Tüm v

BELGELER

ALINTILANAN REFERANSLAR

Tüm alanlar ^

Örnek: karaciğer hastalığı hindistan singh

| arama

Tüm alanlar

Başlık

Başlık

Yazar

Yayın Başlıkları

Yayınlandığı Yıl

Üyelik

Finansman Ajansı

Yayımcı

Tüm alanlar

Tek bir sorgu kullanarak aranabilir tüm alanları arar. Bu, herhangi bir alanda arama terimlerinizi kolayca bulmanızı sağlar.

Örnek:
2014 drexel bozunma radyoaktif*

X Temizlemek

Arama

Eğitim Portalı

Gizlilik Bildirimi

Telif Hakkı Bildirimi
Çerez politikası

Tanımlama Bilgisi Yapılandırma

Boolean Operatörleri

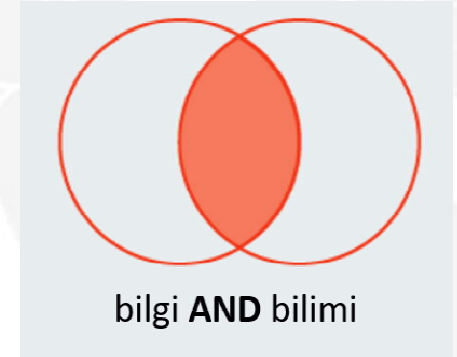
Bu kısımda bir veri tabanındaki var olan tüm bilgiler arasında ihtiyaç duyduğunuz bilgiye en hızlı şekilde ulaşmanızı olanak sağlayacak boolean operatörlerinden bahsedeceğiz. Boolean operatörleri aramayı genişletmek veya daraltmak için kullanılır.

AND Operatörü

AND operatörü taramayı daraltmak ve daha özel sonuçlar bulmak için kullanılır. Belirlenen anahtar kelimelerinin hepsinin sonuçlarda olmasını zorunlu kılar.

Örnek: Bilgi **AND** bilim

Yapılan aramada çıkan sonuçlarda hem **BİLGİ** hem de **BİLİM** kelimesi olacaktır.



2,011,742 results from Web of Science Core Collection for:

Analyze Results

Citation Report

Create Alert

Copy query link

Publications

You may also like...

Refine results

Quick Filters

- Review Articles 91,801
- Early Access 19,192
- Open Access 690,116

0/2,011,742

Add To Marked List

Export

Sort by: Relevance < 1 of 2,000 >

1 Redefining information science: from "information science" to "knowledge science"

[Zins, C](#)

2006 | [JOURNAL OF DOCUMENTATION](#) 62 (4) , pp.447-461

Purpose - This philosophical essay aims to explore the concept of information science.

Design/methodology/approach - The philosophical argumentation is composed of five phases. It is based on clarifying the meanings of its basic concept "data", "information" and "knowledge".

[... Show more](#)

[Full Text at Publisher](#) ...

38

Citations

40

References

[Related records ?](#)

OR Operatörü

OR operatörü taramayı genişletmek ve daha fazla sonuca ulaşmak için kullanılır. Araştırılan terimlerden herhangi biri tarama sonucunda yer alır. Or işleci kullanılarak art arda yazılan terimlerden sadece birinin dokümanlarda bulunmasının yeterli olduğunu durumlarda kullanılır.

Örnek: **BİLGİ OR BİLİMİ**

Yapılan aramada çıkan sonuçlarda ya **BİLGİ** yada **BİLİM** kelimesi olacaktır.



25,890,108 results from Web of Science Core Collection for:

Analyze Results

Citation Report

Create Alert

Copy query link

Publications

You may also like...

Refine results

Search within results for...

Quick Filters

- Review Articles 1,010,925
- Early Access 189,762
- Open Access 7,671,768

0/25,890,108

Add To Marked List

Export

Sort by: Relevance 1 of 2,000

1 Redefining information science: from "information science" to "knowledge science"

[Zins_C](#)
2006 | JOURNAL OF DOCUMENTATION 62 (4) , pp.447-461

Purpose - This philosophical essay aims to explore the concept of information science.
Design/methodology/approach - The philosophical argumentation is composed of five phases. It is based on clarifying the meanings of its basic concept "data", "information" and "knowledge". ... Show more

[Full Text at Publisher](#)

38 Citations

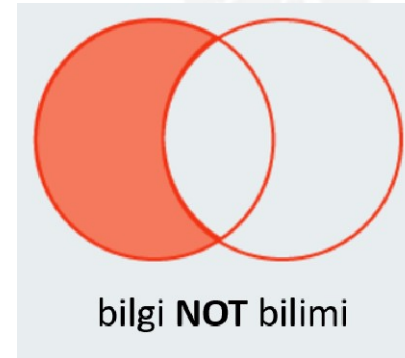
40 References

Related records ?

NOT Operatörü

NOT operatörü ile istemediğiniz kelimeleri taramanızın dışında tutmanızı sağlar; Araştırmanızı daraltır; Tarama terimlerinizin çağrıştırdığı sonuçlarda yer almasını istemediğiniz kavramları veri tabanının dışarıda tutmasını sağlamak için kullanılır

Örnek: BİLGİ **NOT** BİLİMİ



2,258,755 results from Web of Science Core Collection for:

Q INFORMATION NOT SCIENCE (All Fields)

Analyze Results

Citation Report

Create Alert

Copy query link

Publications

You may also like...

Refine results

Search within results for...



Quick Filters

- Review Articles 102,691
- Early Access 15,633
- Open Access 598,384

0/2,258,755

Add To Marked List

Export

Sort by: Relevance



1 of 2,000

1 The Information Principle

Zadeh, LA

Feb 10 2015 | INFORMATION SCIENCES 294 , pp.540-549

The conventional wisdom is that the concept of information is closely related to the concept of probability. In Shannon's information theory, information is equated to a reduction in entropy-a probabilistic concept. In this paper, a different view of information is put on the table. Information is equated to restriction. More concretely, a restriction is a lir ... Show more

Full Text at Publisher

15

Citations

20

References

Related records

Eksik Hatırlanan Sorguyu Tamamlama

Bir kelime kökünden türeyen diğer kelimeleri bulmak için kesme işareti kullanılır.

Eksik Hatırlanan Sorguyu Tamamlama * işareti kullanılır.

Yaygın olarak kullanılan semboller: *, !, ?, #

Örnek: Nisantasi*

Info*

Etkisiz Kelimeler (Stop Words)

Veri tabanı, makale ya da web sayfalarında sıkça karşılaşılan, araştırmaların sonucunu değiştirmeyen kelimelerdir. Bu kelimeleri tarama yaparken kullanmaktan kaçınınız?

*a	*the	*on	*are	*if
*an	*in	*of	*be	*into
*which				

Tam Eşleşme Arama

Spesifik arama için çift tırnağa (“...”) başvuruyoruz. Arama sonuçlarında bir ifadenin birebir aynısının karşımıza çıkmasını istiyorsak, ilgili ifadenin çift tırnak arasında yazılması gerekiyor. Böylelikle, çift tırnak içerisinde yer alan kelimeler belirtildiği sıra ve şekilde arama sonuçlarında yer alacaktır.

Örnek: “Nisantasi University”

Bazı Kelimeleri Hariç Tutma

Arama yaparken sonuçlarda yer almasını istemediğiniz kelimenin önüne – karakteri eklenmeli. Böylelikle aramanıza istemediğiniz kelime dahil edilemeyecektir.

Örneğin: köşe yazarları –malumatfurus